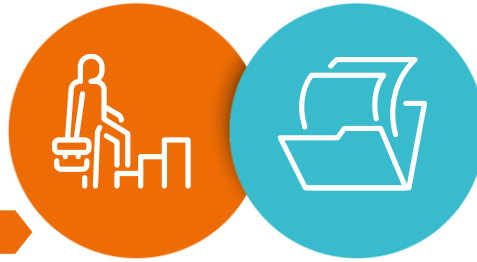


Resum d'activitats any 2024

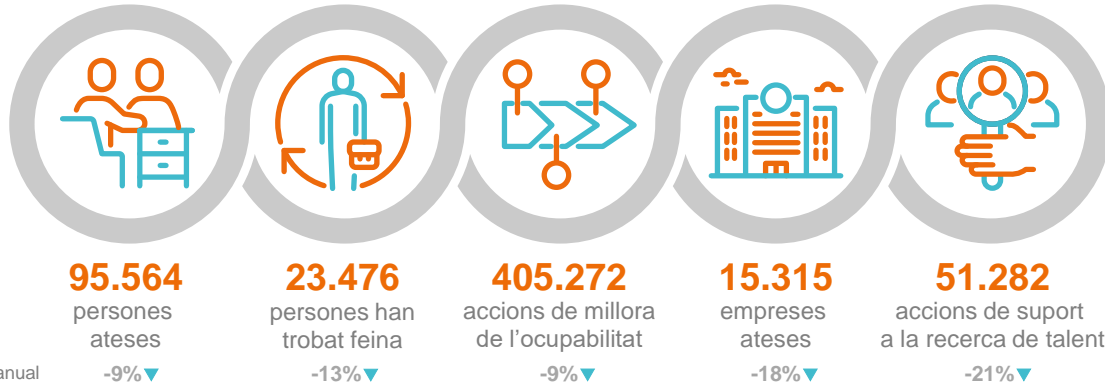
Serveis locals d'ocupació

-14%▼ **31.117**
Insercions laborals

24,6% Taxa d'inserció

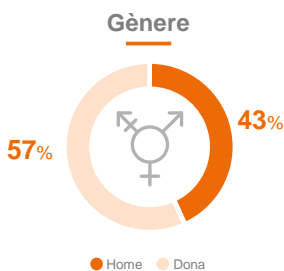
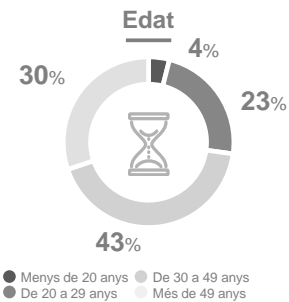
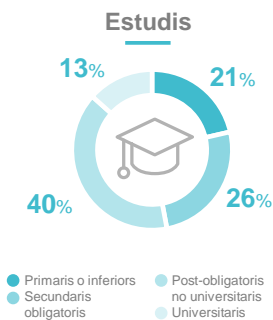


19.222 -13%▼
Ofertes gestionades

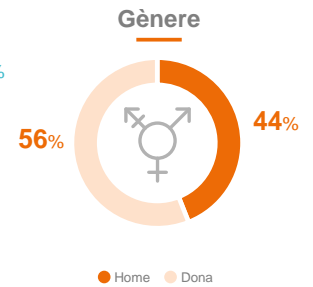
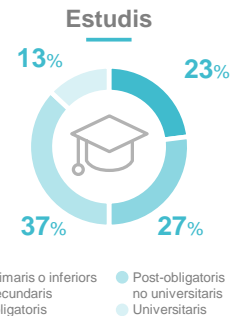
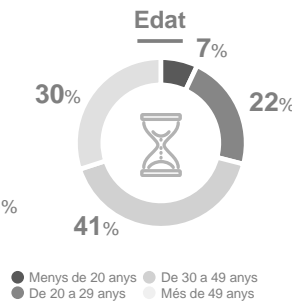


▲ Variació Interanual

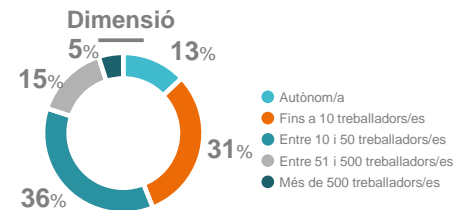
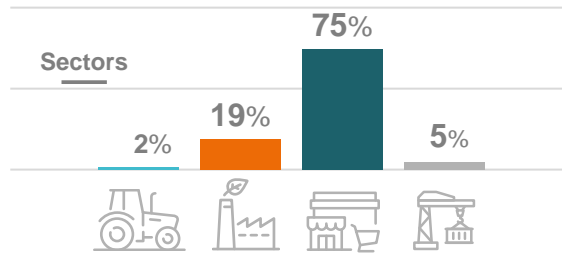
Persones que han trobat feina



Persones ateses



Empreses ateses



Ocupacions més demandades



L'atur a la província de Barcelona baixa un 3% entre gener de 2024 i gener de 2025.

Font: INFOATUR Província de Barcelona. Gener 2025. Diputació de Barcelona